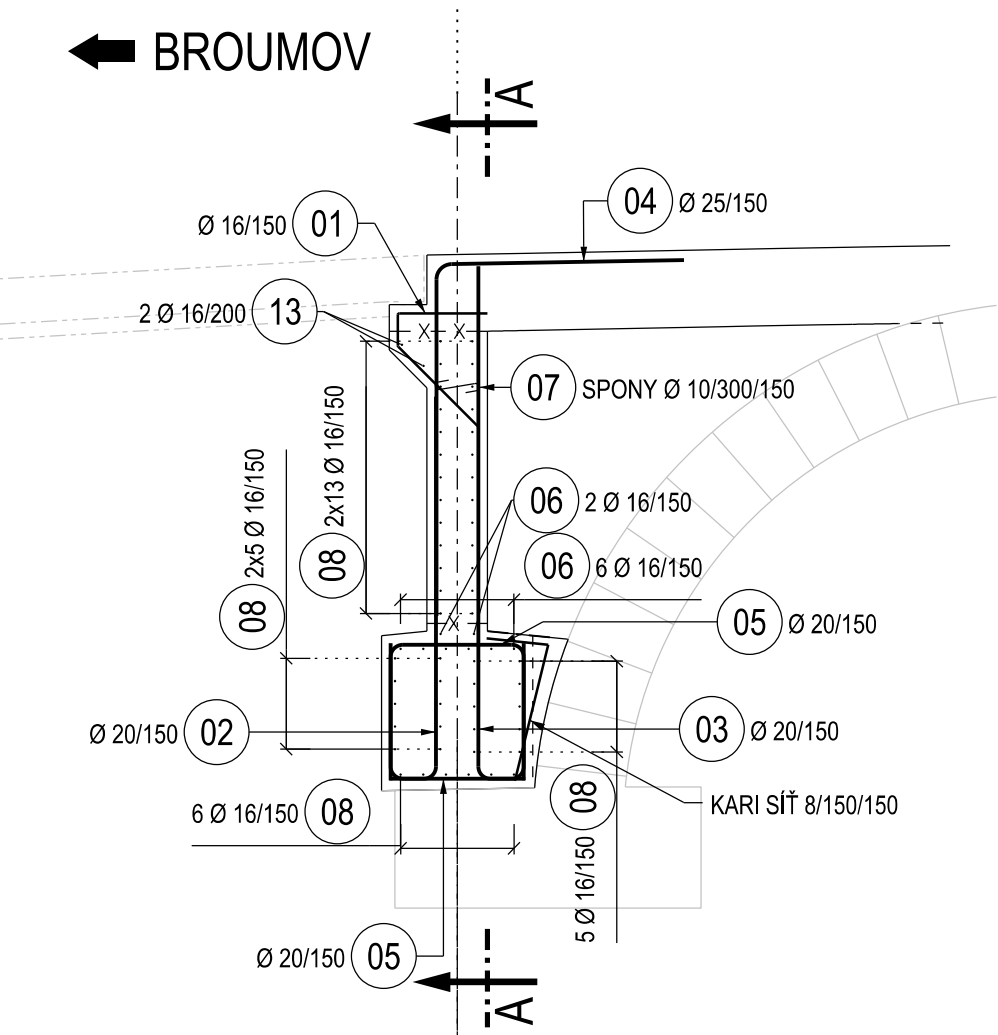
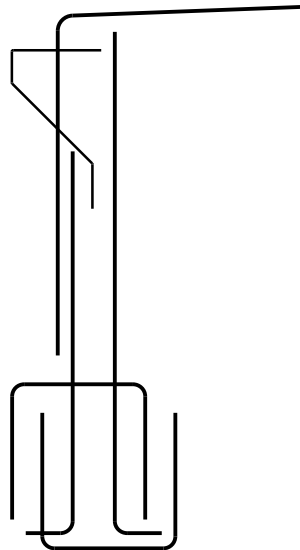


PODÉLNÝ ŘEZ, 1:50



SCHÉMA



PŘÍČNÝ ŘEZ, 1:50

MIEROSZÓW

BROUMOV

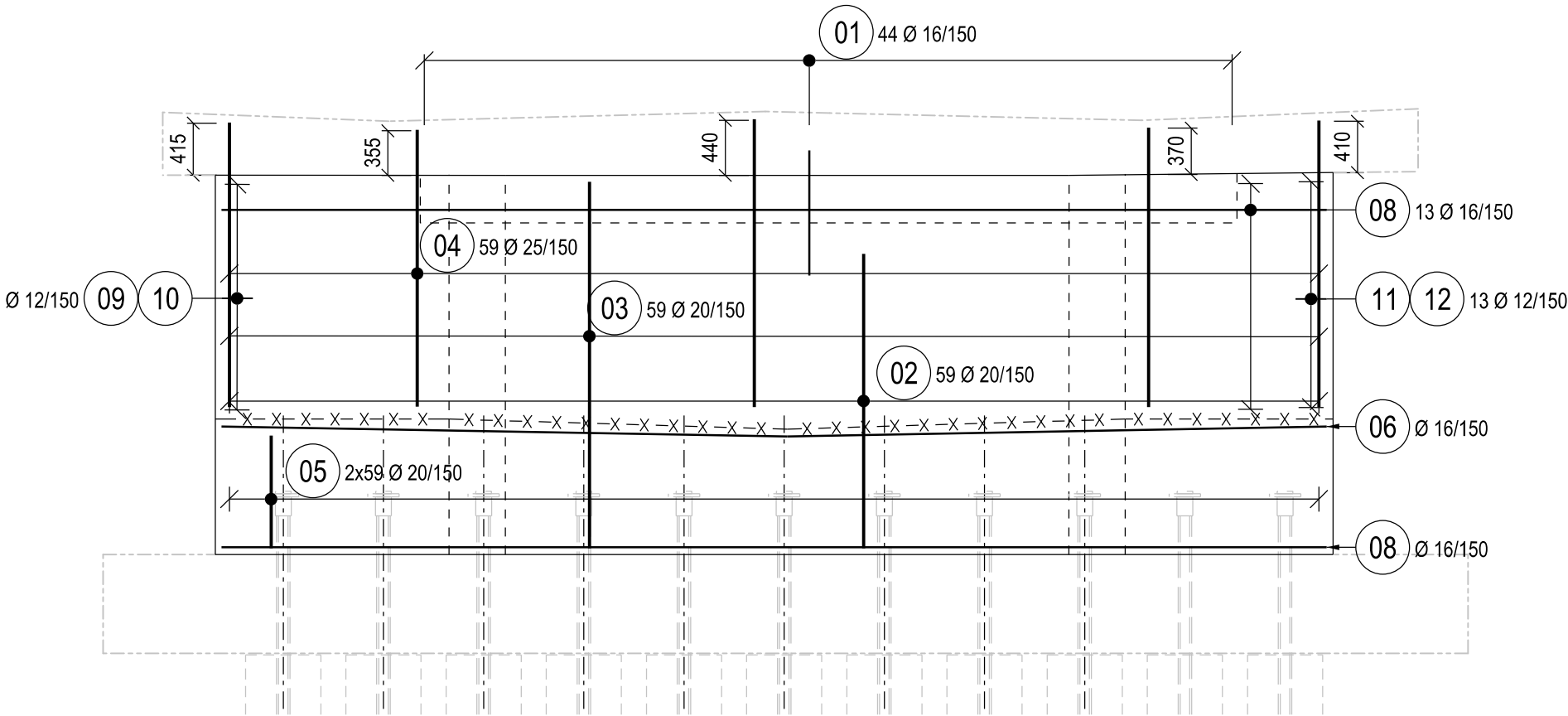
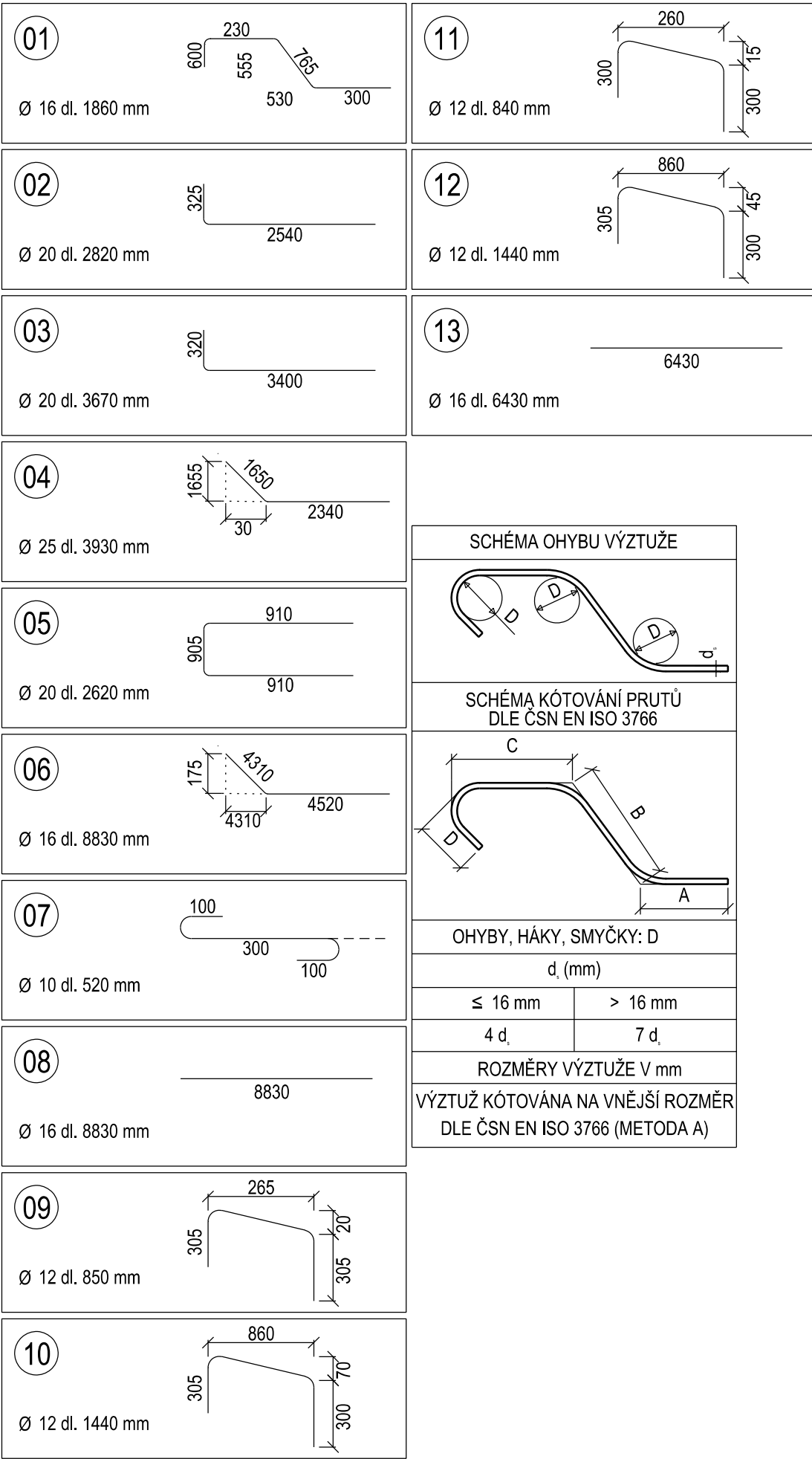


SCHÉMA VÝZTUŽE



VÝKAZ VÝZTUŽE

POL.	Ø [mm]	POČET [ks]	JEDNOTL. DĚLKA [m]	CELKOVÁ DĚLKA [m]	CELKOVÁ HMOTN. [kg]
01	16	44	1,86	81,84	129,14
02	20	59	2,82	166,38	410,29
03	20	59	3,67	216,53	533,96
04	25	59	3,93	231,87	893,40
05	20	118	2,62	309,16	762,39
06	16	8	8,83	70,64	111,47
07	10	400	0,52	208,00	128,34
08	16	52	8,83	459,16	724,55
09	12	13	0,85	11,05	9,81
10	12	13	1,44	18,72	16,62
11	12	13	0,84	10,92	9,70
12	12	13	1,44	18,72	16,62
13	16	2	6,43	12,86	20,29

CELKOVÁ HMOTNOST [kg]: 3766.59

KARI SÍŤ 8/150/150 - 15m2 (VČETNĚ 20% NA PŘESAŘ) - 81kg

KRYTÍ:

DLE TKP 18

C_{nom} = 50 mm

C_{min} = 40 mm

POZNÁMKY:

VÝZTUŽ KÓTOVÁNA NA VNĚJŠÍ ROZMĚR DLE ČSN EN ISO 3766 (METODA A)

MATERIÁL:

PEVNOSTNÍ TŘÍDY DLE ČSN EN 1992-1-1

STUPNĚ VLIVU PROSTŘEDÍ DLE TKP 18 A ČSN EN 206+A1 DOPLNĚNOU O ČSN P 73 2404

PODROBNÁ SPECIFIKACE MATERIÁLŮ JE UVEDENA V TECHNICKÉ ZPRÁVĚ

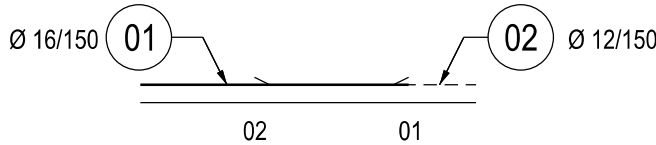
DŘÍK

C30/37 - XF2



BETONÁŘSKÁ VÝZTUŽ

B500B

SCHÉMA ZNAČENÍ PŘESAŘŮ



SOUŘADNICOVÝ S-JTSK, VÝŠKOVÝ SYSTÉM Bpv

OBJEDNATEL: <div>KRÁLOVÉHRADECKÝ KRAJ</div> <div>Královéhradecký kraj Pivovarské náměstí 1245 500 03 Hradec Králové</div>		ZHOTOVITEL: <div>AF-CITYPLAN s.r.o.</div> <div>MAGISTRŮ 1275/13 140 00 PRAHA 4 tel.: +420 277 005 500 www.af-cityplan.cz</div>		
HLAVNÍ INŽENÝR PROJEKTU: <div>Ing. OLGA LUSKOVÁ</div>	ZODPOVĚDNÝ PROJEKTANT: <div>Ing. LÁSZLÓ SZÍKORA</div>	VYPRACOVAL: <div>Ing. LÁSZLÓ SZÍKORA</div>	KONTROLOVAL: <div>Ing. LÁSZLÓ SZÍKORA</div>	
NÁZEV PROJEKTU: <div>II/302 STAROSTÍN - BROUMOV - HRANICE ČR - PR I. ČÁST</div>				
ČÁST:	STAVEBNÍ ČÁST			
STAVEBNÍ OBJEKT:	SO 203 - REKONSTRUKCE MOSTU EV. Č. 302-005			
PŘÍLOHA:	VÝKRES VÝZTUŽE NOSNÉ KONSTRUKCE - STOJKA OP3			
KRAJ:	Královéhradecký kraj	ČÁST:	PŘÍLOHA Č.:	ČÍSLO PARE:
DATUM:	03/2019	C	304	
STUPEŇ:	ZSPD			
MĚŘÍTKO:	1:50			
Č. ZAKÁZKY:	15-2-086			